

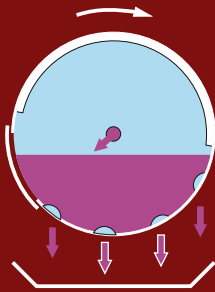


MAQUINARIA VINICOLA  
WINERY MACHINERY

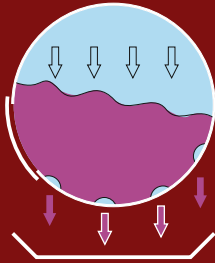


# PRENSAS NEUMÁTICAS Y SUS FASES DE PRENSADO

## PNEUMATIC PRESS AND HIS PRESS PHASES



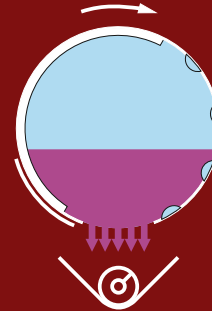
Fase de Llenado  
Load Phase



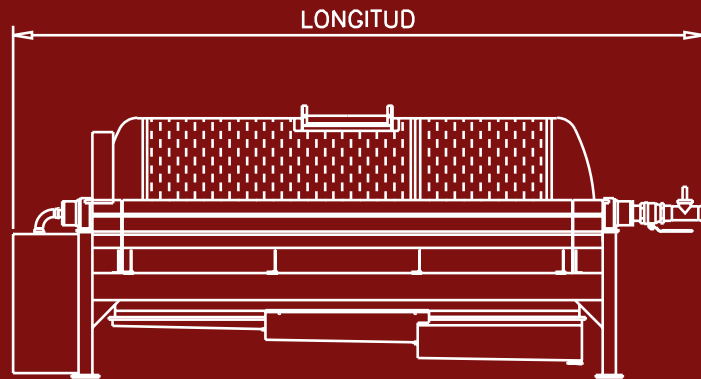
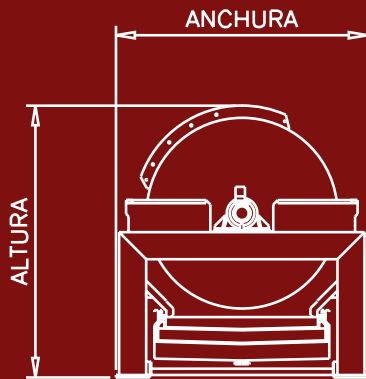
Fase de Presado  
Press Phase



Fase de Desmenuzado  
Shreded Phase



Fase de Descarga  
Unload Phase



Modelo	Longitud (mm)	Anchura (mm)	Altura (mm)	Peso (Kg)	Potencia (kW)	Capacidad (L)
IBP 012	2.920	1.480	1.510	780	2,5	1.200
IBP 020	4.080	1.480	1.510	980	3,15	2.000
IBP 035	4.064	1.850	1.993	1.950	8,5	3.460
IBP 050	5.064	1.850	1.993	2.250	8,5	4.980

# PRENSA NEUMÁTICA TAMBOR ABIERTO

## PNEUMATIC PRESS SLOTTED CAGE

La Prensa Neumática permite un prensado suave, adaptable a todas las variedades de uva sin aportación de elementos perjudiciales. Los resultados conseguidos tanto para uva fresca como para uva fermentada son de calidad.

Este modelo incorpora un compresor de gran caudal, que da todo el servicio neumático a la máquina.

El control de la prensa se realiza mediante una pantalla táctil y automática de última generación, donde se consigue una excelente comunicación hombre-maquina.

Va montada sobre ruedas, para poderla desplazar al lugar más oportuno para realizar el trabajo.

Fabricada íntegramente en Acero Inoxidable AISI-304.

Pneumatic Pressing makes pressing lighter and smoother, adaptable to all grape varieties without harming the product. The achieved results for fresh and fermented grapes are of high quality.

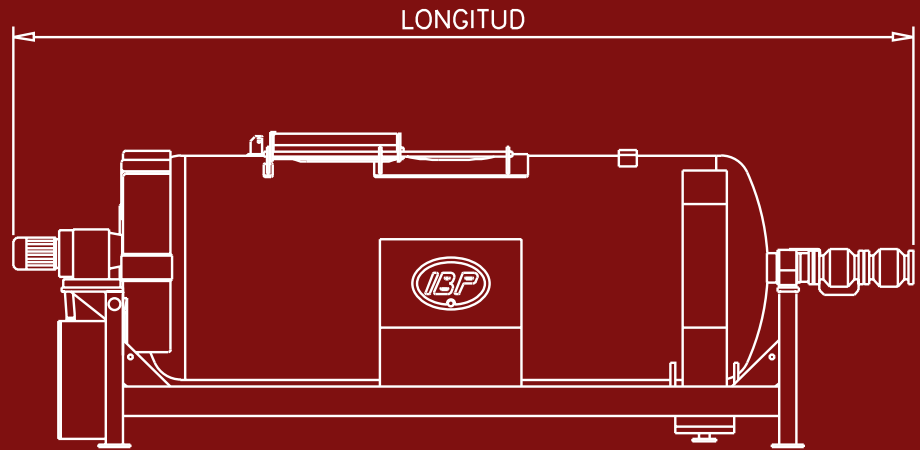
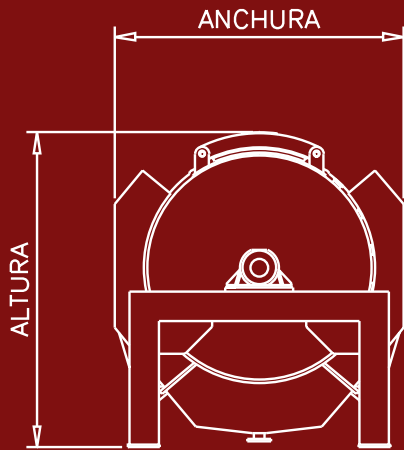
This model has a high capacity compressor that provides all the machine pneumatic services.

Press control is done using a latest generation automation touch screen to achieve excellent man-machine communication.

By being on wheels, it can be moved to any workplace.

Made of AISI-304 stainless steel.





Modelo	Longitud (mm)	Anchura (mm)	Altura (mm)	Peso (Kg)	Potencia (kW)	Capacidad (L)
IBP 012	2.920	1.480	1.510	780	2,5	1.200
IBP 020	4.080	1.480	1.510	980	3,15	2.000
IBP 035	4.040	1.920	2.050	1.950	8,5	3.460
IBP 050	5.040	1.920	2.050	2.250	8,5	4.980
IBP 100	6.625	2.450	2.667	5.100	8	10.900
IBP 135	7.625	2.450	2.667	5.500	8	13.700
IBP 170	8.077	2.600	2.770	7.550	16,7	17.000
IBP 250	10.077	2.600	2.770	8.500	16,7	24.600
IBP 320	10.183	3.050	3.197	9.950	26	32.000
IBP 400	11.755	3.050	3.197	10.800	29,5	39.300

# PRENSA NEUMÁTICA TAMBOR CERRADO

## PNEUMATIC PRESS CLOSED CAGE

Las prensas IBP incorporan en su diseño soluciones inéditas destinadas a mejorar definitivamente la economía, eficacia y versatilidad de prensado neumático y de su entorno inmediato, contribuyendo así a que su bodega ocupe una posición privilegiada.

Predominio de acero inoxidable, también en bastidor y carenados, construcción robusta y acabados esmerados.

La maniobra más versátil y de fácil manejo, preparada para un proceso completamente automático de carga-prensado-descarga. Máxima agilidad gracias a la reducción y eliminación de tiempos muertos.

Dispositivo de drenaje especial, máxima superficie filtrante y fácil limpieza. Descarga acelerada gracias a su gran compuerta. Programas Variables, tanto en el Prensado como en la Descarga.

The IBP press includes, in its design, completely new solutions destined to economically improve the efficiency and the versatility of the pneumatic pressing and its environment.

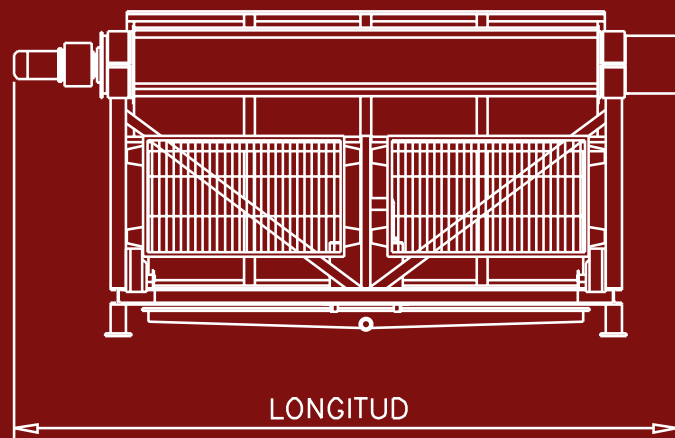
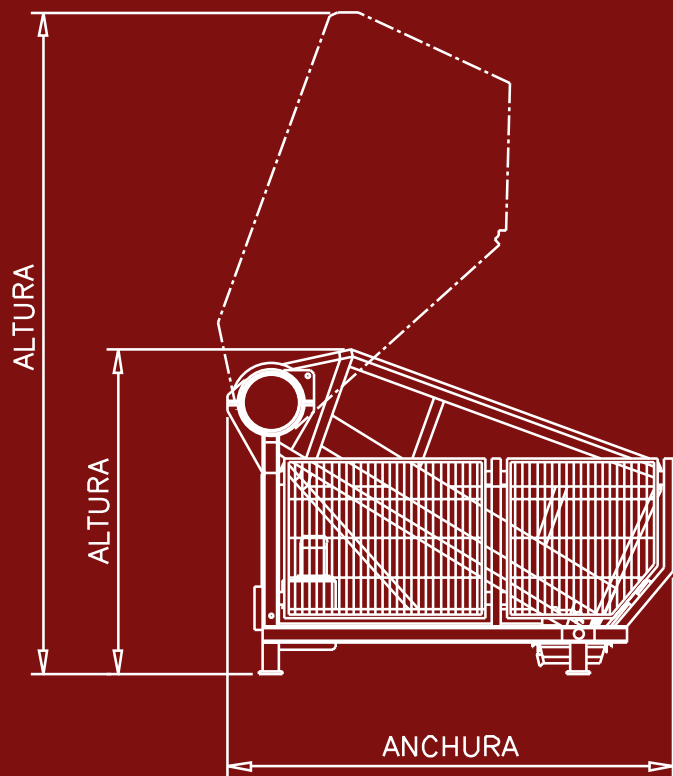
Predominantly made of stainless steel with a strong structure and a polished finish.

It is very versatile and easy to manage. Made to be integrated in a completely automatic process of loading pressing unloading. Thanks to the elimination of time-outs, we achieve a quicker process.

Special drainage device, large filter area and easy to clean.

Accelerated unloading, aided by pneumatic deflectors. Large hatch and a program for variable unloads.





Modelo	Longitud (mm)	Anchura (mm)	Altura (mm)	Peso (Kg)	Potencia (kW)	Caudal (m3/h)	Capacidad (m3)
TB5	4.850	3.250	2.340/4.850	2.360	4,4	20	5
TB10	5.012	3.365	2.450/5.000	2.953	7	30	10
TB12,5	5.262	3.615	2.600/5.394	3.550	8	30	12,5
TB20	6.297	4.200	3.200/6.358	5.890	13	40	20

# TOLVA BASCULANTE

## HYDRAULIC TILTING BIN

Construida íntegramente en Acero Inoxidable.

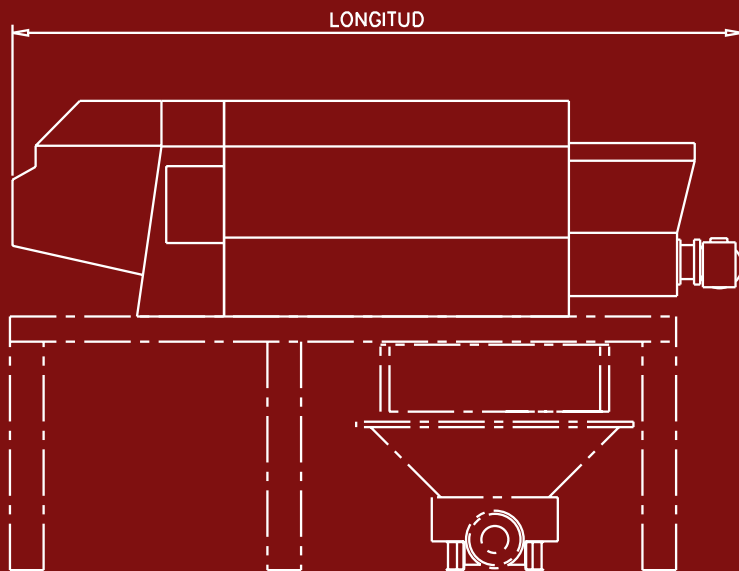
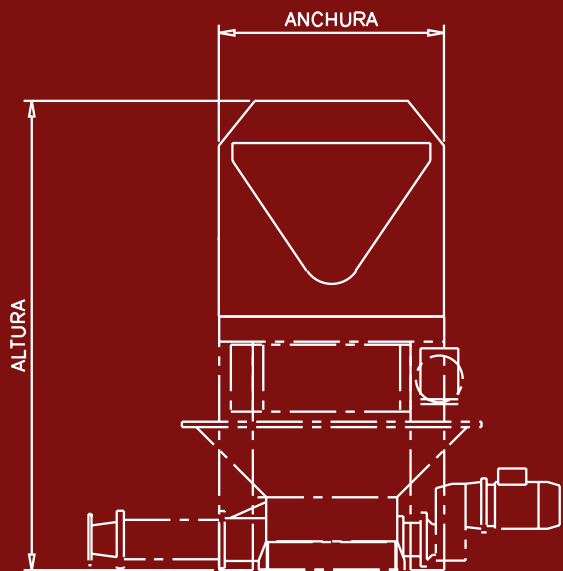
Es ideal para evitar los fosos de descargadero demasiado profundos. Con la Tolva Basculante la profundidad del foso será mínima, ahorrando costes en excavaciones y aprovechando mejor el diseño de su bodega.

Gracias a su estudiado y seguro diseño, se pretende evitar los trágicos accidentes laborales producidos por la caída de personas directamente a los sinfines de las tolvas, produciéndoles cortes importantes e incluso la muerte. Gracias a este diseño las personas no caerán directamente a los sinfines evitando estas tragedias.

Poseé dos cilindros sujetos a la bancada de la tolva que permiten el vuelco de esta, teniendo su centro en el eje del sinfín.

No se realizan descargas violentas en evitación de rotura de las uvas y deformación de los sinfines, etc... Con este sistema el producto caerá suavemente en el sinfín y lo conducirá delicadamente a la salida. La velocidad del sinfín es regulado por un variador eléctrico situado en el cuadro de mando.





Modelo	Longitud (mm)	Anchura (mm)	Altura (mm)	Peso (Kg)	Potencia (kW)	Caudal (Tm/H)
DES7	1.920	750	1.450	263	2,54	5/10
DES15	2.348	880	1.990	372	4,1	10/15
DES25	2.909	1.000	2.300	655	7,35	20/25
DES50	4.048	1.250	2.610	1.270	12,9	40/50
DES70	4.478	1.350	2.760	1.710	20,2	60/70
DES90	4.702	1.490	2.940	2.100	23,7	80/90



# DESPALILLADORA DESTEMMER

Fabricación de todos sus componentes en Acero Inoxidable Aisi-304.

Motoreductores-Variadores independientes para accionamiento del Eje, Tambor y también de la Tolva de alimentación, pudiendo adaptar el régimen de trabajo al tipo de uva que se desea procesar, consiguiendo un óptimo derraspado.

Fácil accesibilidad para limpieza y mantenimiento.

Tuberías de lavado, integrada en el interior de la máquina.

Robusta construcción que le confiere una alta fiabilidad y seguridad de funcionamiento.

All its components made of stainless steel.

Independent motor and reducers for movement of both the axle, the drum and chute to receive.

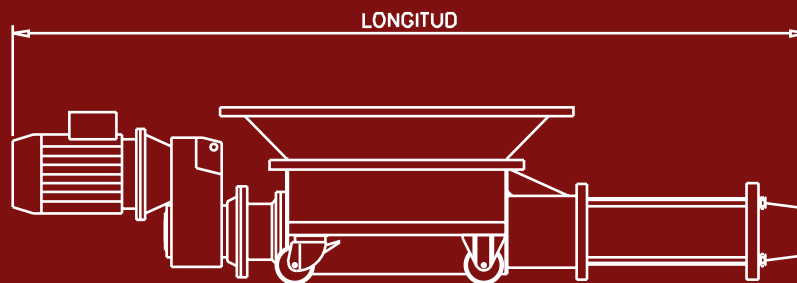
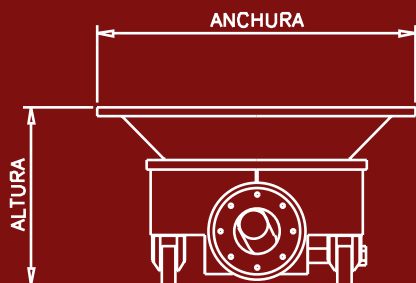
Allowing it to adapt the work procedure to the type of grape that you want to process, achieving an optimal destemming.

Easy access for cleaning and maintenance.

Cleaning tubes integrated in the inside of the machine.

Strong structure guarantees reliability and security in the performance of the machine.





Modelo	Longitud (mm)	Anchura (mm)	Altura (mm)	Peso (Kg)	Potencia (kW)	Caudal (Tm/H)
BH15	1.883	720	410	192	4	10/15
BH25	2.422	1.050	580	335	5,5	20/25
BH50	2.618	1.540	825	441	9,2	40/50
BH70	3.279	1.490	825	660	15	60/70
BH90	3.679	1.490	825	712	15	80/90

# BOMBA MONO SPIRAL ROTOR PUMP

Régimen lento que proporciona un trato óptimo al producto.

Fabricada íntegramente en Acero INOXIDABLE AISI-304.

Bancada para instalación fija.

Motorreductor acoplado directamente, consiguiendo un funcionamiento suave y silencioso sin pérdida de potencia.

## ELEMENTOS OPCIONALES

RUEDAS PARA INSTALACIÓN MOVIL. SONDAS DE NIVEL Y ARMARIO ELECTRICO CON CONTACTOR, TRANSFORMADOR, INVERSOR, etc. TOLVA AMPLIA PARA RECIBIR EL PRODUCTO. EQUIPO VARIADOR DE VELOCIDAD ELECTRONICO.

Slow regime that provides the product with an optimum treatment.

Entirely produced from STAINLESS STEEL AISI-304

Bench for a secure installation.

Motor and reductor directly fitted together, obtaining a smooth and silent performance without any loss of power.

## OPTIONAL CHARACTERISTICS

WHEELS FOR EASY INSTALLATIONS. LEVEL PROBES AND ELECTRIC CUPBOARD WITH CONTACTOR, TRANSFORMER, INVERSOR, etc. LARGE CHUTE TO RECEIVE THE PRODUCT. ELECTRONIC SPEED VARIATOR.





**Coviman -Maquinaria Vinícola**  
Pol. Industrial "El Llano" C/ Alemania, 1  
13630 - Socuéllamos (Ciudad Real)  
Telf. 926 530 934 | Fax. 926 531 231

Web: [www.coviman.es](http://www.coviman.es)  
E-mail: [comercial@coviman.es](mailto:comercial@coviman.es)

Representante | Sales Representative